

Hundeknigge Von Prinz für seine vierbeinigen Freunde!

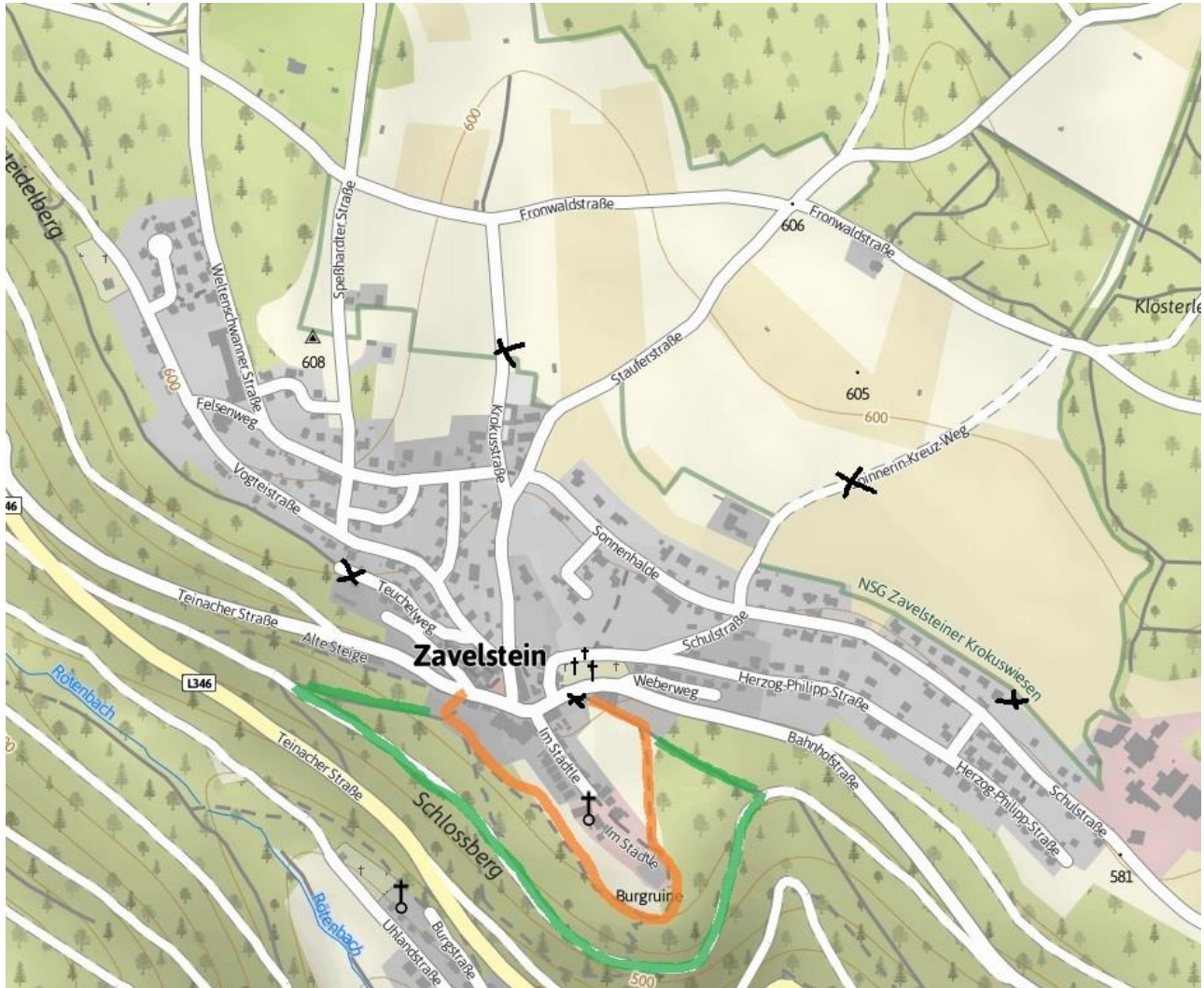
Ein dreifaches Wuff und Hallo ihr lieben neuen Spielfreunde.

Toll, dass eure Herrchen sich für unser schönes Hotel entschieden haben. Ihr werdet euch hier bestimmt rundum wohlfühlen und eine ganz tolle Zeit haben. Familie Berlin, die vielen lieben Mitarbeiter und die Anwohner sind alle total hundelieb. Damit das so bleibt ist es ganz wichtig, dass **wir Vierbeiner ein paar Grundregeln** beachten, dann gibt's bestimmt auch mal ein extra Leckerli... Wuff!

1. Die Betten und die Sofas bzw. Sessel sind ja soooo bequem! Da wir aber doch recht haarig sind, dürfen wir da bedauerlicherweise **nicht drauf liegen**. Unsere Hausdame hat schon eine Decke bereit gelegt, auf der ihr euch lümmeln könnt.
2. Wenn ihr mal alleine im Zimmer bleibt, dann sagt bitte euren Herrchen, dass sie die „**Bitte nicht stören**“ Karte raus hängen. Dann habt ihr eure Ruhe und werdet nicht von einem Zimmermädchen überrascht.
3. Wenn ihr eure Zweibeiner zum Frühstück/Abendessen begleiten dürft, dann lasst bitte an der Rezeption Bescheid geben. Die Mitarbeiter reservieren euch dann einen tollen Tisch, unter dem ihr genügend Platz habt. Ihr dürft auch gerne mit in die Bar & Lounge. Wichtig ist, dass ihr im gesamten Hotelbereich **an der Leine** seid. Es gibt doch immer wieder Zweibeiner, die ein bisschen Angst vor uns haben.
4. Der gesamte **Wellnessbereich, die Liegewiese und das Hausgastrestaurant Turmstube ist eine Tabu-Zone** für uns.
5. Wir alle lieben Gassi gehen und hier gibt es ganz tolle Wege direkt ab dem Hotel. **Auf der Rückseite** findet ihr eine kleine Übersicht. Außerdem haben die Mitarbeiter an der Rezeption und der Chef ganz viele Karten und Gassi-geh Tipps für euch!

Das historische Städtle hat eine lange Geschichte und viele liebe Anwohner. Leider kam es in den letzten Monaten häufiger vor, dass ein paar Hunde dort ihr „Geschäft“ erledigt haben und das ist natürlich gar nicht schön. Ihr wisst bestimmt das man das nicht macht, aber hier nochmal die ganz große Bitte: Für eine **schnelle Gassi-Runde NICHT den Weg in das bewohnte Städtle einschlagen**, und wenn ihr hier **im Ort oder auf den Krokuswiesen mal etwas fallen lasst, dann bitte mit den Hundetüten aufsammeln**. Im ganzen Ort gibt es extra Spender und Entsorgungsboxen.

So, nun darf ich euch ein paar tolle Hunds-Tage wünschen! Wuff, wuff!



Die Kreuze markieren die Doggy-Stationen mit Tütenspendern und Entsorgungsstationen.

Orangene Runde:

Kleine Burgumrundung, ca. 15 Minuten

Grüne Runde:

Große Burgumrundung, ca. 30 Minuten